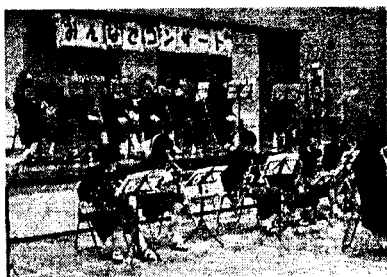


# 吉成市民センターだより

〒989-3201  
青葉区国見ヶ丘2-2-1  
TEL 279-2033  
FAX 279-9431

## 《みんなでコンサート》を開催いたしました！ (1/20実施)

♪トップバッターは南吉成中学校  
吹奏楽部の皆さんの演奏でした



【リハーサル風景】



「J's choir」ゴスペルの歌声が  
ホールに響きわたりました！



ママプラス「ぴよぴよ隊」の  
リハーサルは子供達と一緒に・・・



すばらしい演奏をしてくれました  
吉成小学校「サウンドアソシアル」の  
皆さんです♪



感動の拍手！拍手！

### ＜市民センター使用料減免登録及び更新手続きについてのお知らせ＞

平成19年度の申し込み受け付けを**2月16日(金)**より開始いたします。  
減免登録を希望する団体・サークルは、下記の必要書類を用意して**3月15日(木)**までに  
手続きを行ってください。6月分抽選申し込み開始日までに行われないと、6月分からの減  
免扱いが出来なくなる場合がありますのでご注意ください！

#### 【必要書類】

- ☆**仙台市市民センター使用料減免登録申し込み書** (受付で用意しています。)
- ☆**名簿** (会員の住所・氏名・連絡先が記載された最新のもの)
- ☆**事業計画書及び収入予算書・決算書** (継続の場合、前年度と大きく変わらない場合は省略出来ます。初めての場合は必要です。)
- ☆**会則** (継続の場合、前年度と大きく変わらない場合は省略出来ます。)
- ☆**その他** (更新の場合は18年度の減免登録証のコピーを添えて、また利用者カードをお持ちの団体はカードを確認させていただきますのでお持ち下さい。)

※ 関係書類の提出を省略する場合は、その旨を「**団体状況添付書**」に記入して下さい。用紙は受付にあります。

～詳しくはご遠慮なく窓口でおたずねください。～

【講座申し込み時にお名前、ご住所をお伺いするのは受講者名簿作成のためです。それ以外の目的に使用することはありません】

回																			
覧																			

裏面もご覧下さい！

## 募集講座のご案内

手話・要約筆記つき

### ＜裁判員制度を学習しましょう！＞

～平成21年5月までに導入される「裁判員制度」  
をわかりやすく学び、理解を深めましょう～

日 時： 2/16 2/23 金曜日 全2回  
10:00～11:30

場 所： 吉成市民センターと仙台地方裁判所

費 用： 無料

対 象： どなたでも 30名

申込み： 電話と窓口で現在受付中です！（先着順）

※2回目は裁判所を見学、実際の裁判を傍聴する  
予定です。（現地集合）

※手話、要約筆記を希望される方は申し込み時に  
その旨お話し下さい。

【共催】 仙台市教育委員会  
仙台市嘱託社会教育主事研究協議会  
仙台市宮城子供教育成会連合会  
青葉区中央市民センター

### ＜仙台市インリーダー研修会＞

～子ども会のリーダー（主に現5年生）と  
その世話人を対象とした学習会です～

日 時： 2/24 土曜日 9:30～12:00

場 所： 吉成市民センター  
多目的ホール 会議室 和室

内 容： 子ども会の行事の立て方や、集会で  
役立つゲームを実際にやってみます。  
講師とジュニアリーダーの皆さんが  
指導してくれます。

持ち物： 上履き（運動靴）、筆記用具

申込み： 参加申込書を子ども会ごとにまとめて、  
2/10(土)まで提出して下さい。

### 「きらめきスクール」 ＜公開講座＞のお知らせです！

2月の講座は会員の方以外でも自由に参加で  
きます。申し込みはいりません。無料です。  
ご家族、ご近所誘い合わせてお出かけ下さい。

日 時： 2月9日（金） 10:00～11:30

場 所： 吉成市民センター 会議室

内 容： 落語を愉しむ「笑い与健康」  
【出演】桂 友楽氏

### ミニテニスが出来ると ようになりました！

「多目的ホールを個人で使用出来  
る日があるのをご存知ですか？」

※毎月第1・3・5日曜日と祝日  
9:00～21:00 用具は持込みです。

【種目】卓球  
バドミントン  
ミニテニス

どうぞご利用下さい！



### ☆市民利用施設予約システムの窓口受付

2月1日(木)	4月分自動抽選日
2日(金)～9日(金)	4月分当選確認・確定期間
10日(土)～	4月分空き室申し込み受付
16日(金)～28日(水)	5月分抽選申し込み受付期間

### ☆2月のホール個人使用日

4日 12日 18日  
(日) (祝日) (日)

※ 講座のお問い合わせ・お申し込みは、休館日以外にお願い致します。

☆2月の休館日： 5日（月） 13日（火） 19日（月） 26日（月）

図書室からのお知らせ： 本の貸出しは 2日、9日、16日、23日 金曜日 11:00～15:30 です。